

Smart-UPS[®] SUA 系列

塔式：750/1000/1500/2200/3000/5000VA

机架：1000/1500/2200/3000VA



APC Smart-UPS，全球首台“智能UPS”，以其丰富的管理功能和卓越的品质，被誉为“网络UPS”。

全球超过四分之三的网络管理员选择Smart-UPS作为电源保护解决方案。

迄今，Smart-UPS的安装量超过2千万台。

无论功率大小，全国各地的Smart-UPS用户，均可享受APC的上门服务。

获奖一览



APC[™]

by Schneider Electric

网络电源保护解决方案

高可靠性

这款集外观,功能和性能综合设计的UPS为用户提供持续可靠的品质。通过诸如实时的多级浪涌抑制保护和干扰滤波功能,网络级电压调节,故障预警及长时间断电时自动关机等特性,使您的硬件受到保护,系统寿命得以延长。

- 精确安全的正弦波输出
- 网络等级电压调节
- 自动检测功能
- 通信接口端口
- 雷击/浪涌保护
- ASIC技术

高可用性

这款UPS能够提供可靠电源,将停机时间降至最小。通过以下措施可以增加可用性:系统能在更宽的输入电压范围中运行,电池更换方便,且用户可自行更换,并且系统还能提供故障信息并自动采取措施,来保持系统可用性。增加附件,还可提高可用性:如通过重启设备,在异常环境条件下激活关机功能及发出动作通知。

- 自动电压调节
- CellGuard™ 电池智能管理
- 电池更换告警
- QuickSwap™ 电池热更换
- Redundant Switch (冗余切换开关)
- SmartSlot™ 附件

高可管理性

这款UPS的运行状态既可在远程也可在本地获得。可管理性的程度直接与硬件和软件的性能及自定义的参数相关。可管理性是网络及相关设备整体品质的关键因素之一。

- 随机赠送PowerChute Business Edition (电源管理软件)
- 软件配置功能
- 内置SmartSlot附件卡插槽
- 支持SNMP (通过Power Net SNMP Agent)
- 负载、容量、电压显示
- 有声告警
- APC个性化7 × 24小时网络在线互动帮助

从1999年起在由中国电子信息产业发展研究院(CCID)主办的中国IT用户服务满意度调查中,连续10年荣获UPS最佳用户服务满意度奖。



应用范围:

- 服务器
- 交换机
- 存储产品
- 网络设备

Smart-UPS 塔式

标准型UPS

规格	SUA750ICH	SUA1000ICH	SUA1500ICH	SUA2200ICH	SUA3000ICH	
含电池标机						
配有PowerChute系列软件	支持Windows NT/2000,Novell NetWare,SCO UnixWare,SCO OpenServer,及Linux					
输入线				IEC320 C20(16AMP) ¹		
输出插座	6	8	8	8个IEC320 C13(10AMP) +1个IEC320 C19(16AMP)		
SmartSlot插是槽数	1	1	1	1	1	
最大尺寸 (H×W×D)	157×137×358mm	216×170×439mm		432×196×546mm		
净重	13.2Kg	19.1Kg	24.1Kg	50.8Kg	55.8Kg	
运输重量	14.5Kg	20.9Kg	26.4Kg	60.8Kg	64.5Kg	
额定输入电压	230伏单相, 50或60HZ (可自动选择)					
转换时间 (典型)	2毫秒, 包括检查时间					
自动升压/降压	—	30%/12%		12%/12%		
缺少输入电压范围 ²	160~285Vac	160~286Vac		174~286Vac		
无电池放电时, 对市电的输入电压最大可调节范围	151~302Vac	151~302Vac		168~302Vac		
输出电压范围	—	208~253Vac		196~253Vac		
额定功率 (伏安、瓦特)	750、500	1000、670	1500、980	2200、1600	3000、2250	
额定浪涌能量, 峰值电流	340焦耳	480焦耳, 6.5kA				
常模、共模抑制反应时间	ons, 一般<5ns					
常模浪涌允许通过电压 (IEEE587A类6kV测试)	<峰值的0.3%					
电池	密封、免维修的铅酸电池, 平均使用寿命3~6年					
再充电至90%容量的时间	3小时					
运行环境	最高海拔3000米, 0~40摄氏度, 湿度0~95%, 无冷凝					
存储条件	最高海拔15,000米, -15~45摄氏度					
1米处噪音	<41 dBA	<41 dBA	<45dBA	<45dBA	<53dBA	
散热量 (BTU/小时)	90	100	135	275	375	
负载 (瓦特)	(伏安)	SUA750ICH	SUA1000ICH	SUA1500ICH	SU2200ICH	SU3000ICH
50	70	1h45m	3h3m	5h1m	8h51m	8h51m
100	140	52m	1h40m	2h52m	5h36m	5h36m
200	280	22m	45m	1h24m	3h5m	3h5m
300	420	12m	25m	51m	2h2m	2h2m
400	560	8m	15m	33m	1h28m	1h28m
500	700	5m	10m	23m	1h6m	1h6m
600	840	—	7m	17m	52m	52m
700	980	—	—	12m	42m	42m
800	1120	—	—	10m	34m	34m
900	1260	—	—	8m	28m	28m
1000	1400	—	—	—	24m	24m
1200	1680	—	—	—	17m	17m
1400	1960	—	—	—	13m	13m
1600	2240	—	—	—	10m	10m
1800	2520	—	—	—	—	—
2000	2800	—	—	—	—	—
2500	3500	—	—	—	—	—
3000	4200	—	—	—	—	—
3500	4900	—	—	—	—	—

1. 配有(2根)可拆卸的8英尺输入电源线; (1根) CEE7/7及(1根) BS1363线。

2. 转换点用户可用软件自行调节。

注意: 如果需要最新的选配信息, 请在APC Size-UPS部分的网页中查询。网址为: www.apcc.com/sizing

注意: 服务器和其它IT设备越来越具备功率因数校正功能, 功率因数趋为1.0, 因此伏安数与瓦特数相当。若需精确选配, 仍需采用瓦特值来选定UPS及运行时间。若瓦特值未知, 用安培数乘以伏特数得到伏安值。

注意: 具体参数请以APC网站公布数据为准。

Smart-UPS 塔式

长延时机型

规格	SUA1000UXICH	SUA2200UXICH	SUA3000UXICH	SUA5000UXICH
不含电池长延时				
输出				
容量	1000VA,800W	2200VA,1600W	3000VA,2250W	5000VA,3750W
输出电压	230(缺省),220,240VAC(用户可选)			
自动电压调节	AVR(Automatic Voltage Regulation),功能			
输出接口	(8)IEC 320 C13 (2)IEC Jumpers	(8)IEC 320 C13 (1)IEC 320 C19	(8)IEC 320 C13 (3)IEC Jumpers (1)IEC 320 C19	(4)IEC 320 C13 (4)IEC Jumpers (1)IEC 320 C19
输入				
常规输入电压	220,230,240VAC			
输入电压频率	50/60Hz+/-3Hz (自动选择)			
输入接口	IEC-320 C14	IEC-320 C20	IEC-320 C20	硬线
缺省输入电压范围	160-285V	174-286V	174-286V	174-286V
最大可调输入电压范围	151-302V	168-302V	168-302V	168-302V
浪涌保护和噪声过滤				
额定浪涌能量	480焦耳	480焦耳	480焦耳	480焦耳
噪声过滤	Fill time multi-pole noise filtering:0.3% IEEE surge let-through:zero clamping response time:meets UL 1449			
电池				
电池类型	无内置电池	无内置电池	无内置电池	无内置电池
典型电池充电时间	—	—	—	—
内置电池型号	—	—	—	—
半载运行时间	—	—	—	—
满载运行时间	—	—	—	—
通讯与管理				
接口	DB-9 RS-232,SmartSlot,USB	DB-9 RS-232,SmartSlot		
配有PowerChute系列软件	支持Windows NT/2000,Windows XP/2003,NetWare,SCO UnixWare,SCO OpenServer,及Linux			
物理特性				
尺寸(H*W*D,cm)	21.59*17.02*43.94	43.18*19.56*54.61	43.18*19.56*54.61	43.94*22.86*66.55
运输尺寸(H*W*D,cm)	38.1*33.02*58.42	55.88*38.1*76.20	55.88*38.1*76.20	63.5*60.96*76.2
净重/运输重量 (Kg)	12.91/15	28.64/33.64	28.64/33.64	71.36/80.91
颜色	黑色	灰色	灰色	米色
环境参数				
运行环境要求	最高海拔3000米、0-40摄氏度、湿度0-95%、无冷凝			
存储环境要求	最高海拔15000米、-15-45摄氏度、湿度0-95%、无冷凝			
噪声 (1米处)	42dBA	53dBA	53dBA	67dBA
市电工作发热量	120BTU/hr	305BTU/hr	375BTU/hr	1311BTU/hr

具体参数请以APC网站公布数据为准。

Smart-UPS 机架式 标准机型

APC Smart-UPS RM，业界最全的机架式UPS产品系列，采用第4代设计，提供更高的可用性、可管理性和可靠性。

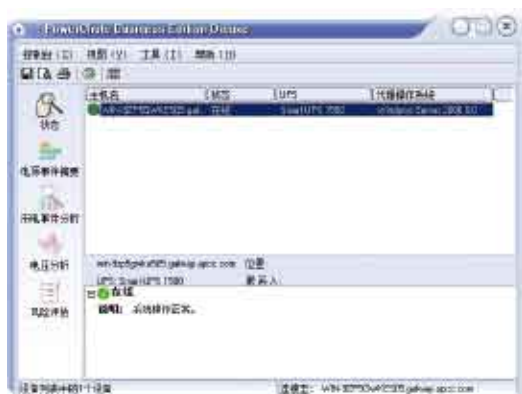


2U高的750、1000、1500VA和2000VA机型，以更高的安装灵活性成为主流应用的首选方案，适用于几乎所有类型的机架，包括2柱机架。



2000和3000VA机型，在仅2U高的机柜空间里提供了超一流的功率密度，是机架服务器的最佳配套设备。

增强的智能电池管理，采用了温度补偿充电系统、扩展的AVR功能等技术，延长了电池的寿命。利用先进的抽拉式电池设计，用户无需接触电池，即可简便、迅速地进行热插拔。



PowerChute Business Edition，是当今业界功能最强的电源管理软件，不仅能在需要时自动、安全地关闭操作系统和应用程序、对UPS故障作预防性分析、记录UPS的运行数据，还可在一个界面上对多台UPS进行集中管理、自动根据问题给出行动建议等。

最新版本的PCBE软件还具有业界首创的能效管理功能，可以计算负载消耗电量以及电费，并将电量折算成碳排放，让客户直观地了解到负载对环境的影响。

标准延时机型	容量	机架高度	尺寸 (高*宽*深 cm)	净重/运输重量(kg)	半载运行时间	满载运行时间	通讯接口	颜色
SUA1000R2ICH	1000VA,670W	2U	8.89*48.26*45.72	28.18/31.45	31.6m(335W)	9.1m(670W)	串口/USB	黑色
SUA1500R2ICH	1500VA,980W	2U	8.89*48.26*45.72	28.64/31.91	26.5m(490W)	7.4m(980W)	串口/USB	黑色
SUA2200R2ICH	2200VA,1980W	2U	8.89*48.26*66.04	43.64/56.82	15.7m(990W)	5.2m(1980W)	串口/USB	黑色
SUA3000R2ICH	3000VA,2700W	2U	8.90*48.30*66.00	43.64/56.82	11.3m(1350W)	3.0m(2700W)	串口/USB	黑色

具体参数以APC网站公布数据为准。

如果您想了解APC的其他相关信息及其全球化的“端到端”解决方案，请查询APC的中文站点：www.apcc.com.cn

机柜电源整体解决方案介绍

基础配置方案

NetShelter超级服务器机柜
(推荐产品号: AR3100)

+

Smart-UPS机架式UPS
(推荐产品号: SUA3000R2ICH)

+

网络管理及环境监测卡
(推荐产品号: AP9631CH)

+

机架式PDU
(推荐产品号: AP7552)

增强配置方案

NetShelter超级服务器机柜
(推荐产品号: AR3100)

+

Smart-UPS机架式UPS
(推荐产品号: SUA3000R2ICH)

+

网络管理及环境监测卡
(推荐产品号: AP9631CH)

+

可控机架式PDU
(推荐产品号: AP7920)

+

机架式冗余转换开关
(推荐产品号: AP7723)

NetShelter超级服务器机柜, 下一代全能机柜



- **先进的热量管理技术:** 最高达64%的通风面积, 每U空间具有20in²的开放空间
- **完善的线缆管理方案:** 多达12个线缆入口、独有顶部走线设计、专用布线通道
- **专业的电源分配设计:** 提供独特的机柜级负载电源指示及电流远程监视功能
- **卓越的负载兼容特性:** 适用于各厂商的机架式服务器

Smart-UPS® RM, 机架式UPS



- 3000VA机型高度仅2U, 功率高达2700W
- 可通过串口或USB口进行通讯
- 提供紧急电源关断装置
- 前后直通式散热设计

机架式PDU, 机柜专用电源分配器



- 0U设计
- 20个IEC C13 (10A) 输出插座, 4个IECC C19 (16A) 输出插座
- 过载保护

网络管理及环境监测卡



- 10/100BaseT网络接口
- 可通过基于标准的管理协议(Web、SNMP、WAP、Telnet、DHCP等)远程控制
- 允许远程关闭服务器及网络设备
- 远程监控UPS
- 集成温度、湿度监控功能, 并可以继电器方式输出

可控机架式PDU



- 8路继电器控制插座
- 可独立控制负载的开、关、重启等
- 可通过Web、SNMP、WAP、Telnet等方式进行控制
- MD5安全认证
- 仅占1U

机架式冗余转化开关



- 双路电源输入, 自动选择电路正常电源输出
- 过载保护
- 仅占1U

客户关爱热线: 400 810 1315 转 9#

如果您想了解APC的其他相关信息及其全球化的“端到端”解决方案, 请访问APC的中文站点: www.apc.com/cn



本手册采用生态纸印刷

APC[™]

by Schneider Electric

施耐德电气信息技术(中国)有限公司